



Simulado SAEB

OE SP em Ação

Orientação de Estudos 2025 (OE SP em Ação)

	6º ano	7º ano	8º ano	9º ano	1ª série	2ª série	3ª série
PARCIAL				OE SP em Ação			OE SP em Ação
PEI 7H	OE PEI				OE PEI		
PEI 9H							

OE PEI	OE SP em Ação
Apenas para PEI	Todas as escolas com AF e/ou EM
Foco em nivelamento	Foco em recomposição do ciclo
Materiais digitais e Av diagnóstica	Material físico e Simulado SAEB

Orientação de Estudos 2025 (OE SP em Ação)



Orientação de Estudos 2025 (OE SP em Ação)

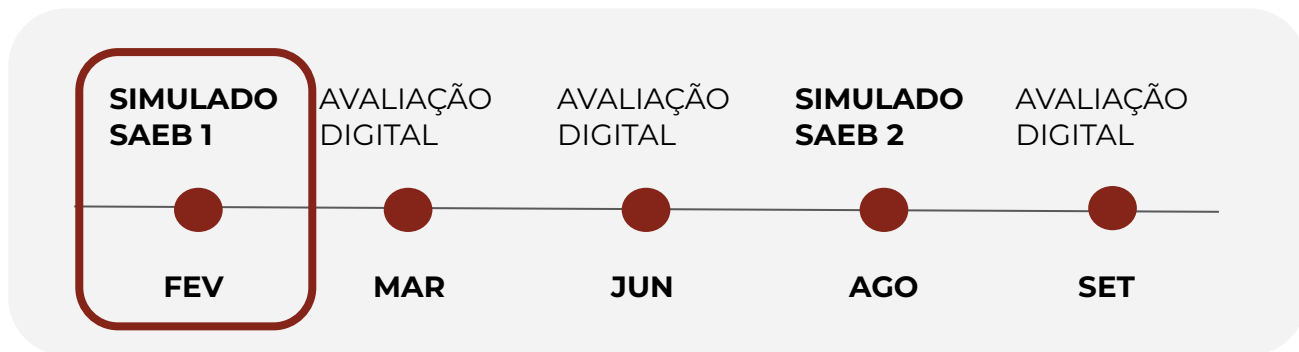


Quem tem acesso ao Portal São Paulo em Ação?

Não apenas o professor. A equipe gestora também tem acesso.

A equipe gestora tem acesso geral à escola, podendo, inclusive, realizar o processo de correção dos Simulados.

OE SP em Ação: Avaliações



1º Simulado SAEB 2025

Aplicação e inserção das respostas na plataforma SP em Ação:
24 a 27 de fevereiro.

OE SP em Ação: Avaliações

SIMULADO SAEB	Avaliações Digitais
Prova física	Prova digital
Avaliação diagnóstica	Nota do componente OE SP em Ação
Matriz SAEB e uso de TRI	Similar a Prova Paulista
26 questões LP e 26 questões MT	26 questões LP e 26 questões MT
Comparação entre provas	

Aplicação: Simulado SAEB

OE SP em Ação (9º ano e 3ª série)

Simulado SAEB: Estrutura

- Aplicação para **9º ano** Ensino Fundamental e **3ª série** Ensino Médio
- Um caderno de questões por ano/série, contendo **52 itens**, sendo:
26 itens de Língua Portuguesa
26 itens de Matemática
- Os itens apresentam modelo objetivo com apenas um gabarito entre as alternativas apresentadas
- Sugestão de tempo de aplicação: **3h** incluindo o preenchimento dos cartões-resposta. Aplicação em **dia único**.

Obs.: não há itens relacionado às Ciências da Natureza e às Ciências Humanas.

Simulado SAEB: Matriz de habilidades

- **9º ano:** matriz Saeb proposta em 2018 já alinhada à BNCC seguindo o material didático.
Matriz aborda habilidades de todo o segmento do Ensino Fundamental Anos Finais.
- **3ª série:** matriz Saeb 2001, dada a inexistência de uma matriz proposta alinhada à BNCC para este segmento.
Matriz aborda habilidades de todo o segmento do Ensino Médio

As habilidades relacionadas a cada item estão descritas no Documento Orientador de Avaliações OE e estarão presentes nos relatórios após a aplicação e liberação dos dados.

Simulado SAEB: Cartões-respostas

Para cada caderno: 2 cartões-respostas (LP e MT)

Os estudantes precisam preencher cada cartão-resposta de acordo com o componente e ano/série sinalizado.

Atenção: Reforçar a orientação buscando evitar a troca entre as folhas.

SÃO PAULO
EM AÇÃO

Simulado Diagnóstico - Língua Portuguesa 9º ano

Escola: _____ Turma: _____

Estudante: _____

Código de avaliação
SPLP01

Instruções:

- 1 - Não rasure nem deixe questões em branco.
- 2 - Para cada uma das questões, são apresentadas cinco opções. Apenas uma responde corretamente à questão.
- 3 - Preencha uma alternativa por questão usando caneta esferográfica preta. Não ultrapasse as bordas dos círculos nem deixe espaços vazios.

ERRADO **CERTO**

☐ ☐ ☐ ☐ ☒

1 (A) (B) (C) (D)

14 (A) (B) (C) (D)

SÃO PAULO
EM AÇÃO

Simulado Diagnóstico - Matemática 9º ano

Escola: _____ Turma: _____

Estudante: _____

Código de avaliação
SPMT01

Instruções:

- 1 - Não rasure nem deixe questões em branco.
- 2 - Para cada uma das questões, são apresentadas cinco opções. Apenas uma responde corretamente à questão.
- 3 - Preencha uma alternativa por questão usando caneta esferográfica preta. Não ultrapasse as bordas dos círculos nem deixe espaços vazios.

ERRADO **CERTO**

☐ ☐ ☐ ☐ ☒

27 (A) (B) (C) (D)

40 (A) (B) (C) (D)

Simulado SAEB: Preparação para a aplicação

Solução para falta de material:

Cadernos de questões: A escola pode realizar cópias do caderno de questões correspondente ao ano/série e componentes necessários.

Cartões-resposta: Caso haja necessidade, é possível baixar os arquivos dos cartões-resposta para a impressão, que estão disponíveis no drive.
(QR code no final da apresentação)

Simulado SAEB: Aplicação

Passo a passo:

1. Verifique se todos têm caneta esferográfica preta ou azul.
2. Distribua o caderno de questões e os cartões-resposta.
3. Leia em voz alta as instruções da capa do caderno de questões.
4. Oriente os alunos a abrir o caderno apenas após autorização.
5. Instrução: preencha os dados pessoais corretamente, sem rasuras, no cartão-resposta.

Preenchimento do cartão-resposta:



Simulado SAEB: Encerramento da aplicação

Os estudantes **não** devem ficar com os cadernos de questões ao término da aplicação.

Os cadernos devem ser recolhidos no dia da aplicação e devolvidos aos estudantes somente após o final da janela de aplicação do simulado.

Correção: Simulado SAEB

OE SP em Ação (9º ano e 3ª série)

Simulado SAEB: Correção

O professor do componente OE SP em Ação tem duas possibilidades de correção:

- Via portal web (computador ou notebook)
- Via app (tablet ou celular)

RECOMENDADA!

Correção via App: **Simulado SAEB**

OE SP em Ação (9º ano e 3ª série)

Simulado SAEB: Correção via App

Passo a passo:

1. Acesse a **Sala do Futuro**
2. Clique em **“Plataformas de Aprendizagem”**
3. Clique em **“São Paulo em Ação”**



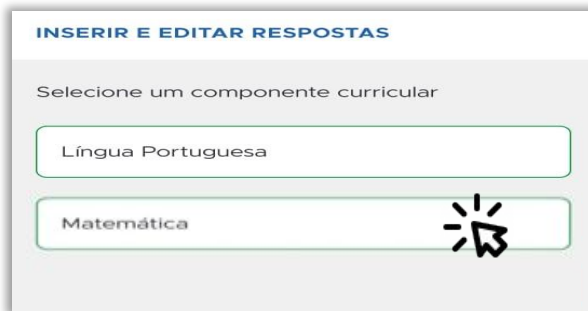


4. Você será redirecionado ao **App SP em Ação**
(Atenção: Não precisará de login e senha para acesso)

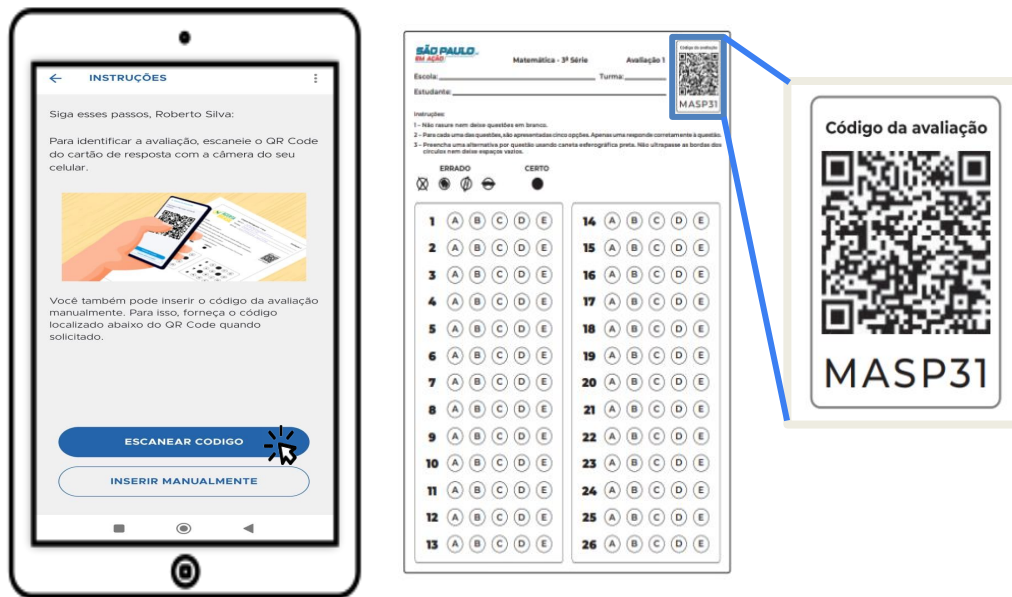
- *Caso você acesse pelo tablet da escola (recomendado), o App já foi previamente instalado.*
- *Caso você acesse pelo seu smartphone pessoal, será necessário fazer o download do aplicativo.*



5. Clique em **“Inserção de respostas”**
6. Selecione o componente **“Língua Portuguesa”** ou **“Matemática”**



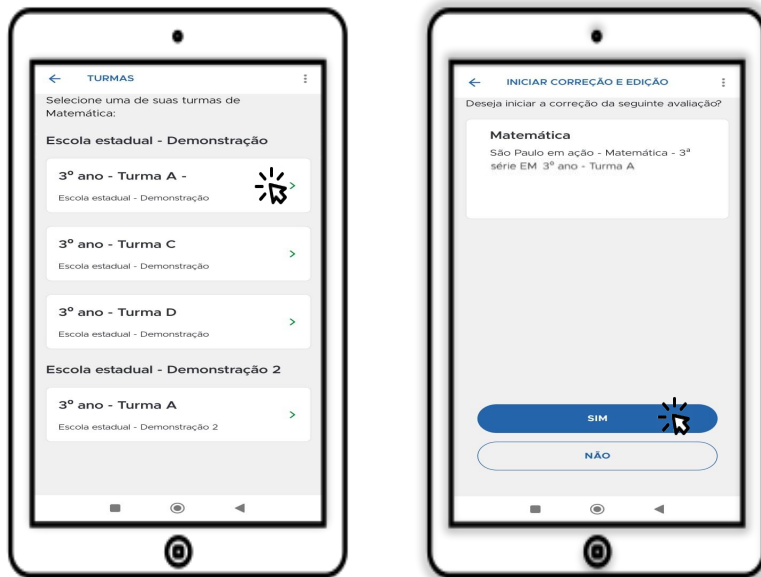
6. Escaneie o QR code do cartão-respostas para identificar a avaliação na plataforma.



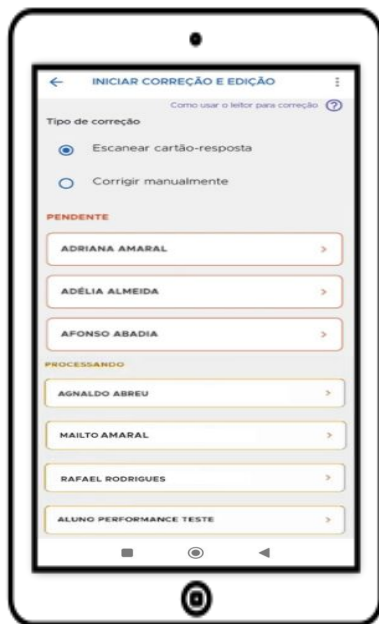
Atenção: Se por algum motivo, não foi possível inserir o QR code; é possível digitar manualmente.



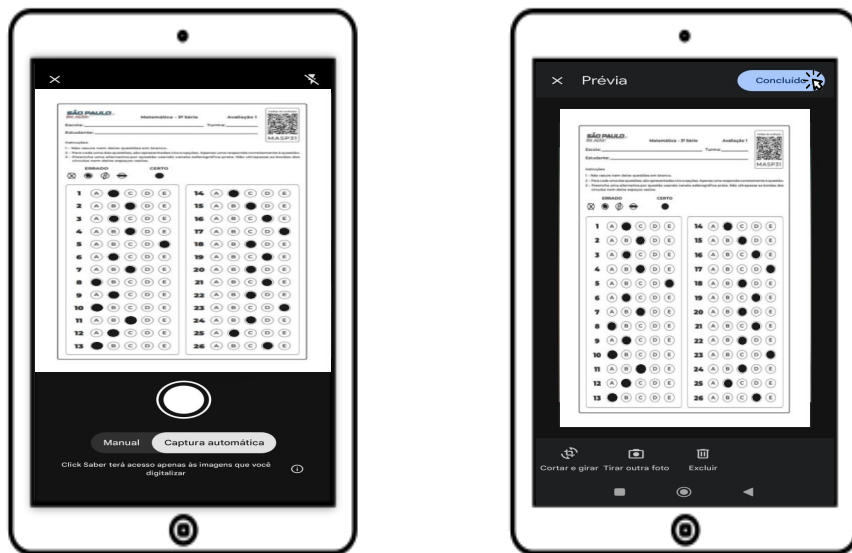
7. Selecione a turma e inicie a correção.



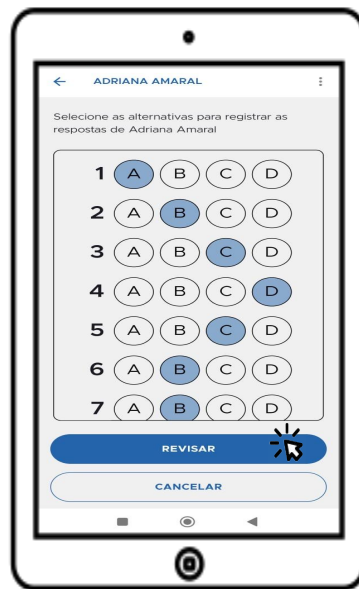
8. Selecione o nome do estudante para inserção do cartão-respostas.



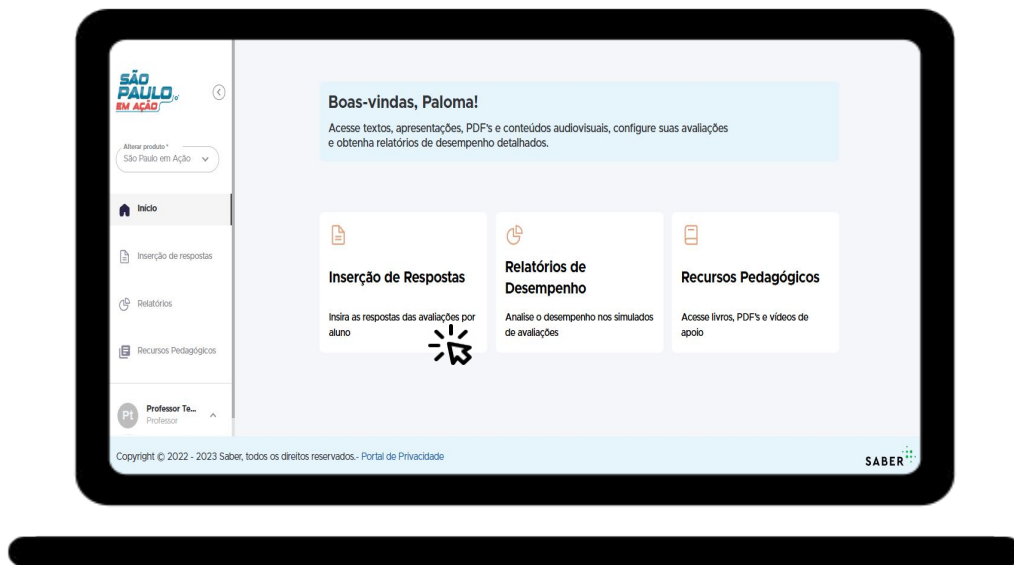
9. Tire uma foto, bem enquadrada, do cartão-resposta:
10. Clique em **“Concluído”** e depois, em **“Salvar”**.



Atenção: Se por algum motivo, não foi possível inserir uma foto do cartão-resposta; é possível digitar manualmente.



Lembre-se: Este mesmo processo pode ser realizado via site (acessando a Sala do Futuro de um computador ou notebook; clicando em SP em Ação)



BOAS-PRÁTICAS:

Replique o modelo de aplicação do SAEB.

- Lembre-se de que o estudante está se preparando para o SAEB.
- Siga o formato e os procedimentos estabelecidos.

Correção do caderno de respostas:

- Certifique-se de que as lentes da câmera estejam limpas.
- Enquadre o conteúdo impresso sem cortar as informações.
- Realize a leitura em um ambiente bem iluminado.
- Caso persista a dificuldade, faça a correção manualmente.

Acesse os materiais de apoio e documentos orientadores:



Recomposição de Aprendizagem 2025

Muito obrigado!